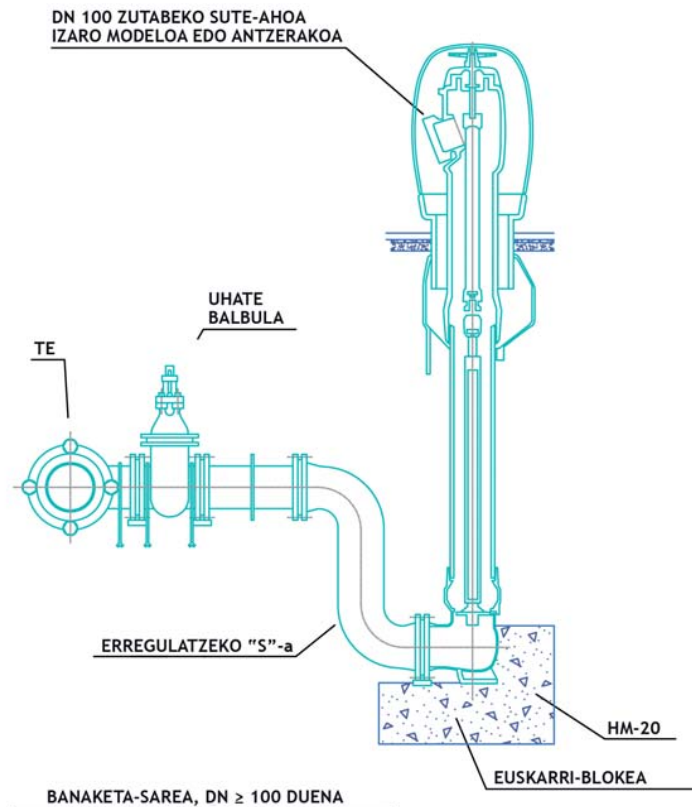
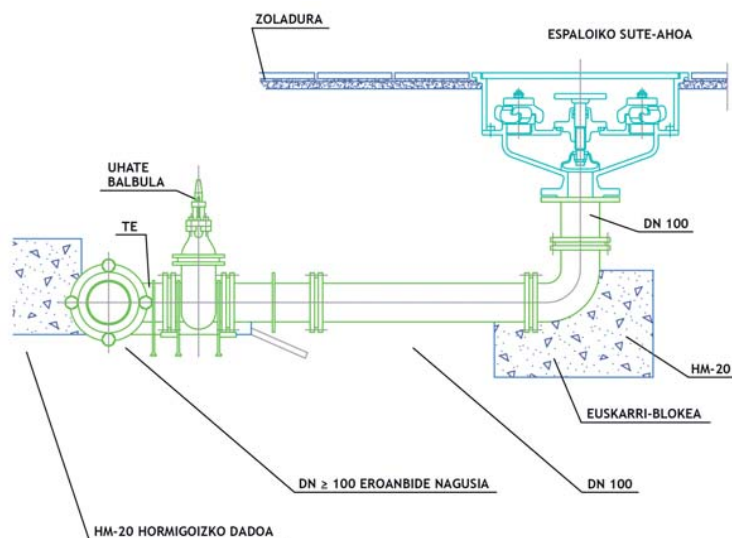


## ZUTABEKO SUTE AHOA



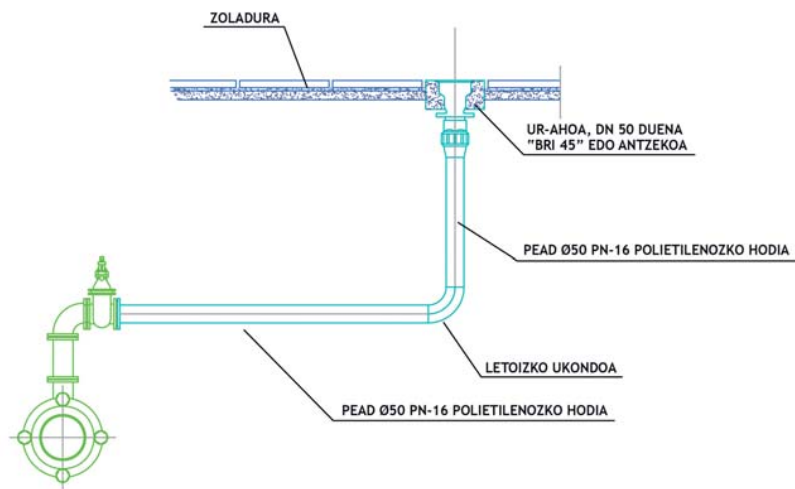
DERIBAZIOA TE, DN 100 DUEN IRTEERAREKIN. HODIA FD PN 16 Ø 100MM ETA PIEZAK BURDINURTUZOAK HARGUNE-BALBULAK DIRA Ø 100 ASENTU ELASTIKOKO UHATE-BALBULAK ERREGISTRA DAITEKE AVK-REN "PURDIE" MODELOKO ATEXKA EDO ANTZEKOA ERABILIZ.

## ESPALOIKO SUTE AHOA



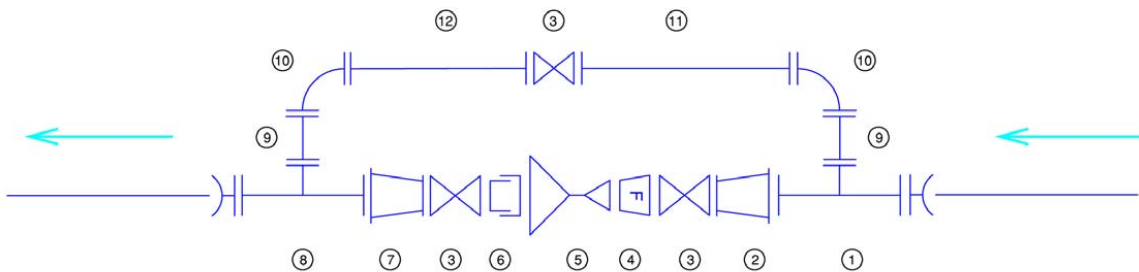
DERIBAZIOA TE, Ø100 IRTEERAREKIN, BOBINA BB Ø100 ETA UKONDOA 90° BB Ø60. HARGUNE-BALBULAK DIRA Ø100 ASENTU ELASTIKOKO UHATE-BALBULAK. ERREGISTRA DAITEKE AVK-REN "PURDIE" MODELOKO ATEXKA EDO ANTZEKOA ERABILIZ

## UR AHOA



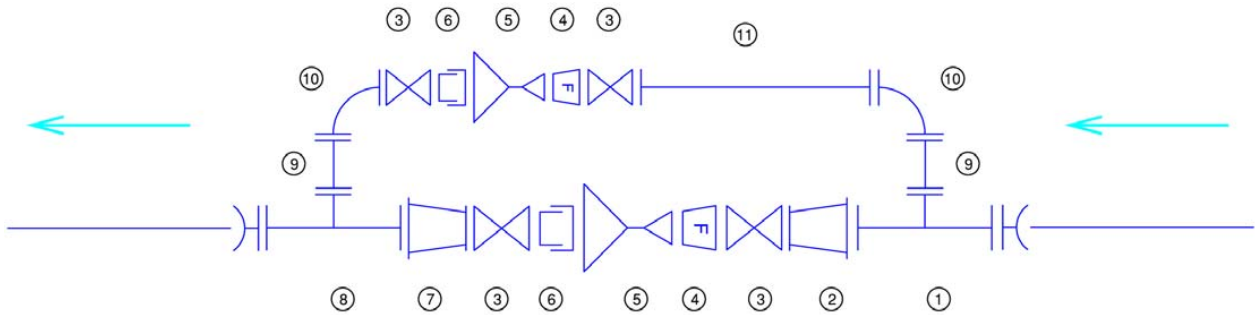
DERIBAZIOA TE, Ø60 IRTEERAREKIN, BOBINA BB Ø60 ETA UKONDOA 90° BB Ø60. HARGUNE-BALBULAK DIRA Ø2" ASENTU ELASTIKOKO UHATE-BALBULAK. ERREGISTRA DAITEKE AVK-REN "PURDIE" MODELOKO ATEXKA EDO ANTZEKOA ERABILIZ. UR-AHOA , "BRI 45" MODELOA EDO ANTZEKOA

## BYPASS-a DUEN MURRIZTU GABEA XEHETASUNA



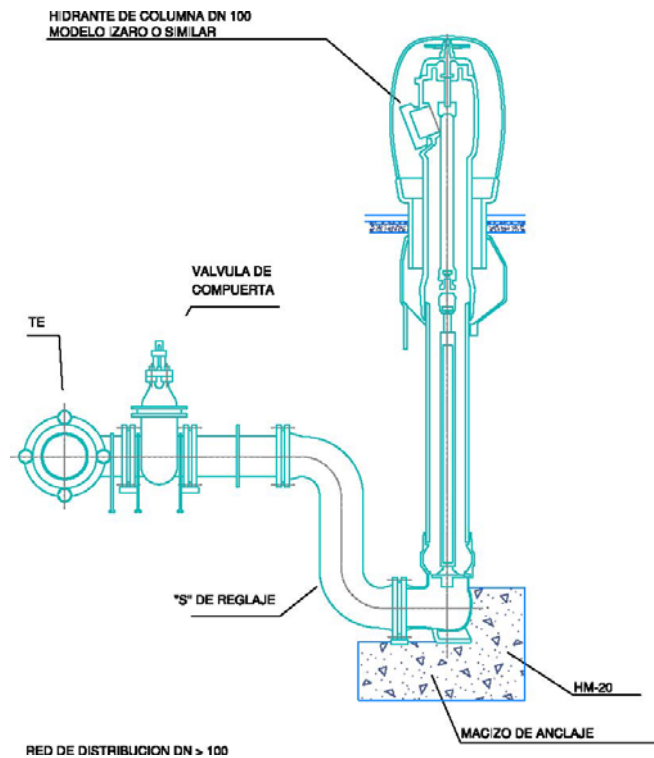
- |                        |   |                    |
|------------------------|---|--------------------|
| ① TE BBB               | ⑤ REDUCTORA DE PRESIÓN DE ACCIÓN DIRECTA "IRUA" O SIMILAR | ⑨ CARRETE FD BB L1 |
| ② CONO FD BB           | ⑥ CARRETE DESMONTAJE INOX.                                | ⑩ CODO FD BB 90°   |
| ③ VALV. COMPUERTA A.E. | ⑦ CONO FD BB  | ⑪ CARRETE FD BB L2 |
| ④ FILTRO "Y"           | ⑧ TE BBB  | ⑫ CARRETE FD BB L3 |

BYPASS-a DUEN MURRIZTAILEAREN XEHETASUNA



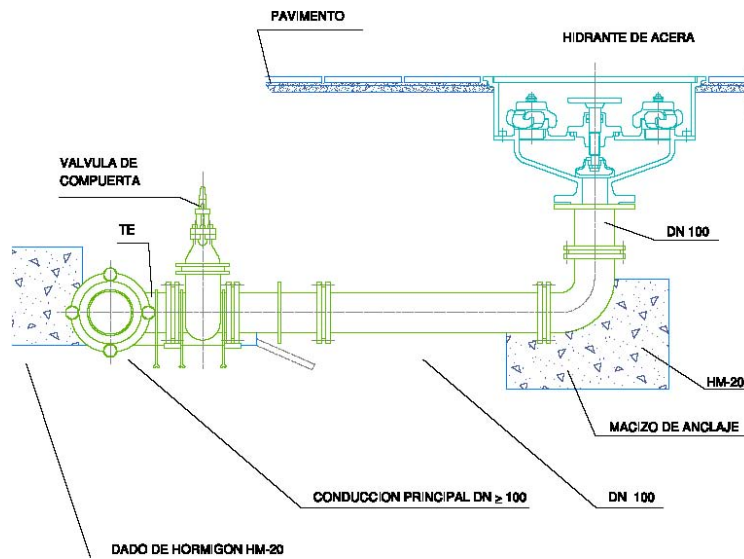
- |                        |   |                    |
|------------------------|---|--------------------|
| ① TE BBB               | ⑤ REDUCTORE DE PRESIÓN DE ACCIÓN DIRECTA "IRUA" O SIMILAR | ⑨ CARRETE FD BB L1 |
| ② CONO FD BB           | ⑥ CARRETE DESMONTAJE INOX.                                | ⑩ CODO FD BB 90º   |
| ③ VALV. COMPUERTA A.E. | ⑦ CONO FD BB  | ⑪ CARRETE FD BB L2 |
| ④ FILTRO "Y"           | ⑧ TE BBB  |                    |

HIDRANTE DE COLUMNA



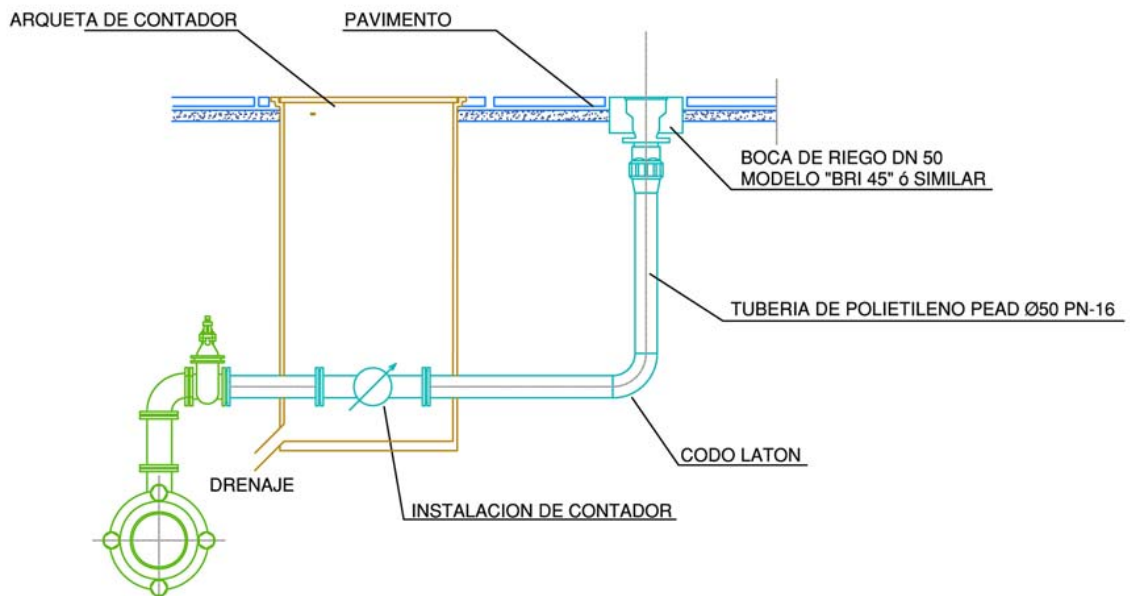
ERIVACIÓN MEDIANTE TE EEB CON SALIDA A DN 100 TUBERÍA FD PN. 16 Ø100mm. Y PIEZAS DE FUNDICIÓN VÁLVULA DE TOMA: VÁLVULA DE COMPUERTA DE ASIENTO ELÁSTICO Ø100 REGISTRABLE MEDIANTE TRAMPILLÓN "PURDIE" DE AVK Ó SIMILAR

## HIDRANTE ACERA



DERIVACIÓN MEDIANTE TE EEB CON SALIDA Ø100, CARRETE BB Ø100 Y CODO 90° BB Ø60 VÁLVULAS DE TOMA: VÁLVULAS DE COMPUERTA DE ASIENTO ELÁSTICO Ø100 REGISTRABLES MEDIANTE TRAMPILLÓN 2PURDIE” DE AVK Ó SIMILAR

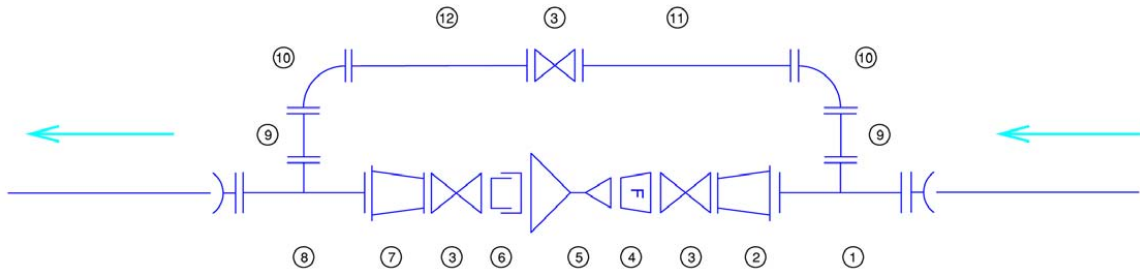
## BOCA DE RIEGO



DERIVACIÓN MEDIANTE TE EEB CON SALIDA Ø60, CARRETE BB Ø60 Y CODO 90° BB Ø60 VÁLVULAS DE TOMA DE REGISTROS SON VÁLVULAS DE COMPUERTA DE ASIENTO ELÁSTICO Ø2” REGISTRABLES MEDIANTE TRAMPILLÓN “PURDIE” DE AVK Ó SIMILAR

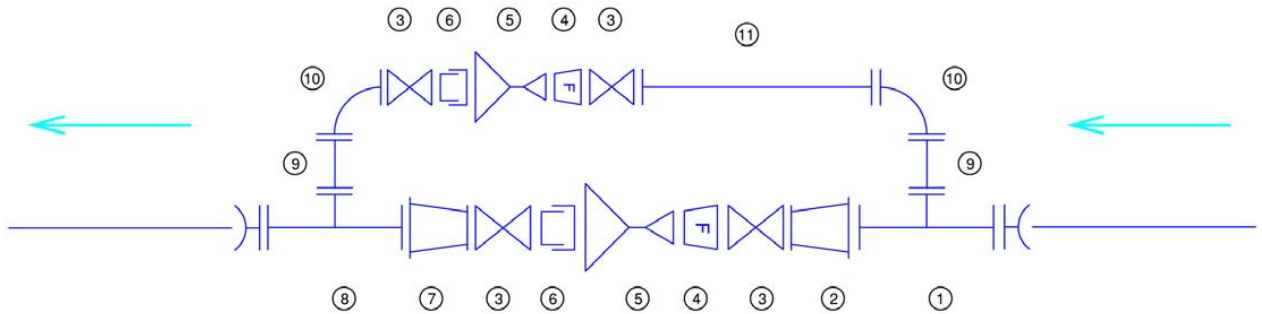
BOCA DE RIEGO MODELO “BRI-45” Ó SIMILAR CONEXIÓN DESDE VÁLVULA DE TOMA A BR CON PEAD PN 16 Y PIEZAS DE LATÓN

### DETALLE REDUCTORA CON BYPASS SIN REDUCIR



- |                        |   |                    |
|------------------------|---|--------------------|
| ① TE BBB               | ⑤ REDUCTORA DE PRESIÓN DE ACCIÓN DIRECTA "IRUA" O SIMILAR | ⑨ CARRETE FD BB L1 |
| ② CONO FD BB           | ⑥ CARRETE DESMONTAJE INOX.                                | ⑩ CODO FD BB 90°   |
| ③ VALV. COMPUERTA A.E. | ⑦ CONO FD BB  | ⑪ CARRETE FD BB L2 |
| ④ FILTRO "Y"           | ⑧ TE BBB  | ⑫ CARRETE FD BB L3 |

### DETALLE REDUCTORA CON BYPASS REDUCIDO



- |                        |   |                    |
|------------------------|---|--------------------|
| ① TE BBB               | ⑤ REDUCTORE DE PRESIÓN DE ACCIÓN DIRECTA "IRUA" O SIMILAR | ⑨ CARRETE FD BB L1 |
| ② CONO FD BB           | ⑥ CARRETE DESMONTAJE INOX.                                | ⑩ CODO FD BB 90°   |
| ③ VALV. COMPUERTA A.E. | ⑦ CONO FD BB  | ⑪ CARRETE FD BB L2 |
| ④ FILTRO "Y"           | ⑧ TE BBB  |                    |